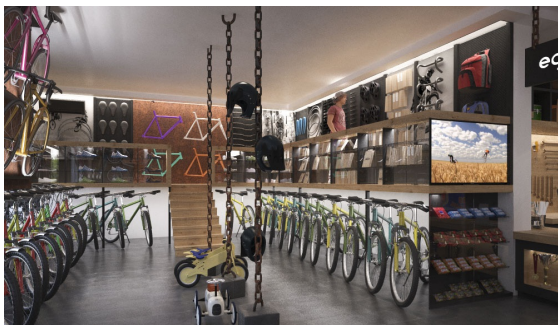


## EGER LEGNAGYOBB ÉS LEGISMERTEBB KERÉKPÁRBOLTJA ELADÓ



**A hirdető e-mail címe:** [janos.szakali@egerbike.hu](mailto:janos.szakali@egerbike.hu)

**A hirdető telefonszáma:** +36207717886

**Az eladó vállalkozás neve:** egerbike.hu

**Az eladó cég rövid bemutatása:** Hatodik éve nyereségesen működő kerékpárüzlet, időhiány miatt eladó.

### A vállalkozás részletes bemutatása:

Egerben, jó parkolással, bevezetett helyen lévő bérelt üzlethelyiség, még 5 év szerződéssel. (120 nm) Teljesen felújított belső kialakítás, galériával, 2 állásos szervizzel. Megbízható munkatársak: értékesítő (boltvezető) + 2 szervizes kolléga. Szerződés az összes nagy márkával, komoly kedvezményekkel: Merida, Neuzer, Hauser, Cross, Kona, Kellys, Scott, KTM, Winora, Hercules, Ghost, Lappierre, CTM... Teljes beszállítói adatbázissal, céggel és árukészlettel együtt kulcsrakészen. Folyamatos hirdetéssel rádióban, újságban. Jótékonyági akciókkal. Saját weboldal, facebook oldal. Kialakulóban lévő webáruház, folyamatos rendelésekkel. Az eladásra kínált tulajdonrész ára NEM tartalmazza a készletet, kizárólag a nevet, az eszközöket, berendezéseket és a cégértéket.

### A vállalkozás adósságai:

A cég hiteleit az árukészletért kapott összegből rendezném és úgy adnám át, hogy ezzel ne legyen a továbbiakban teendő. Jelenleg 12 millió a hitelállomány + 4 millió szállítói tartozás.

**Feladás dátuma:** 2019. 07.  
21.

**Tevékenységi terület:** Kereskedelem (tartós fogyasztási cikkek)

**Ország (ahol a vállalkozás a tevékenységét végzi. Ha több országban tevékenykedik, akkor a székhely országát jelölje meg, és fejtse ki a részletes bemutatkozásnál.):**

Magyarország

**Település (ha több települést érint a vállalkozás tevékenysége, akkor a legjellemzőbbet, és fejtse ki a részletes bemutatkozásnál.):**

Eger

**A teljes vállalkozás becsült értéke:** 40 000 000 HUF

**A tavalyi éves bevétel:** 46 000 000 HUF

**Az eladásra kínált tulajdonrész %-ban:** 100%

**Az eladásra kínált tulajdonrész ára.:** 9 000 000 HUF

**Tulajdonosok száma:** 1

**A tulajdonrészek százalékos megoszlása:** 100%

### Személyes közreműködés a befektetőtől:

Befektető döntése szerint. Ha akar, dolgozhat a vállalkozásban, de csendestárs is lehet.